

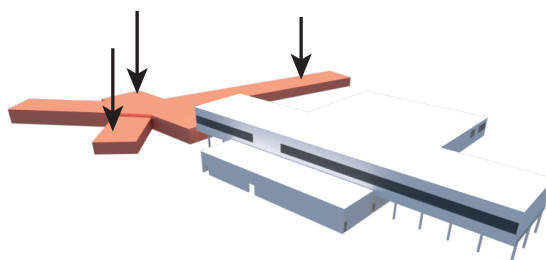
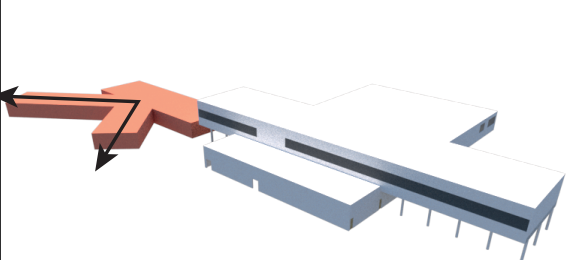
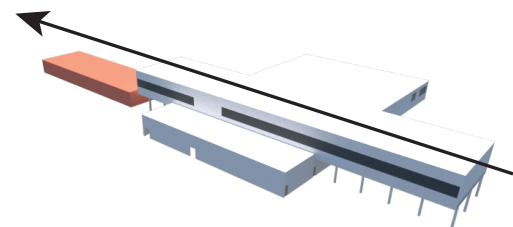
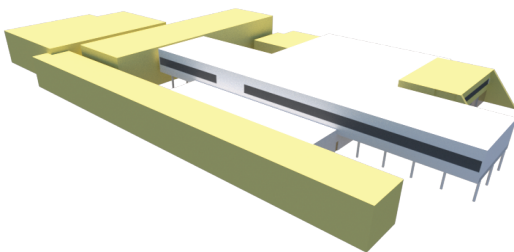
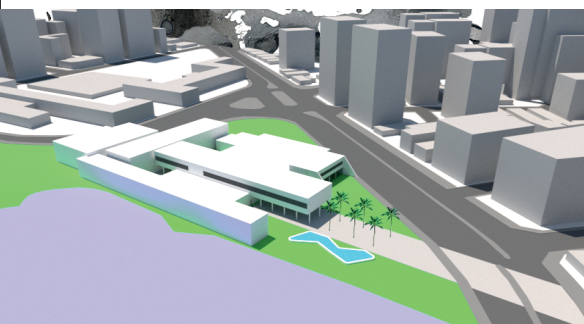
Estudante:
Izabella Carneiro Mazzoni
Orientador:
Ana Amélia de Paula Moura

Escola de artes

Arte no Bosque: Centro Livre de Artes
e Museu de Artes de Goiânia



O projeto se baseia na transferência do Museu de Arte de Goiânia para a atual sede da Assembleia Legislativa de Goiás, que apreciavelmente foi instalada nessa região na década de 1950 pelo fato do Bosque não estar consolidado como um parque urbano e podia ser visto e identificado apenas como uma área vazia disponível para futuras ocupações. Conservando apenas o edifício principal da Assembleia o único com valor histórico para a região, os outros anexos criados será demolido cedendo a área para O Centro Livre de Artes (CLA) que é realocado do interior do Bosque onde passa despercebido para a parte de mais destaque ao lado da Assembleia.



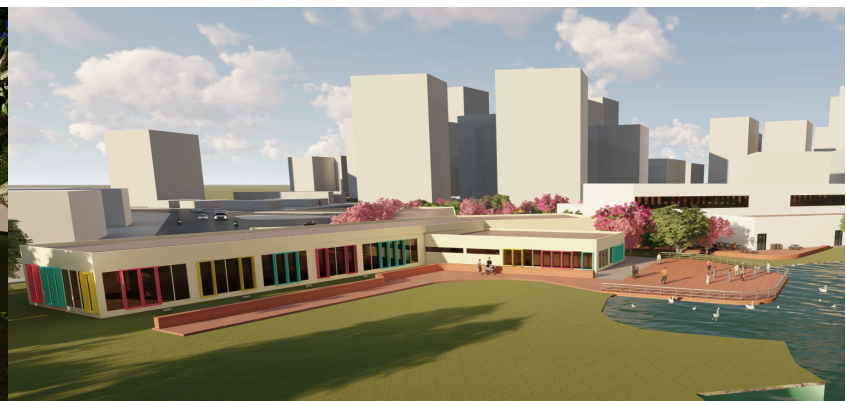
Demolir
Construir



Implantação



01 Anfiteatro



02 Área de Convivência



03 Deck Lago dos Buritis

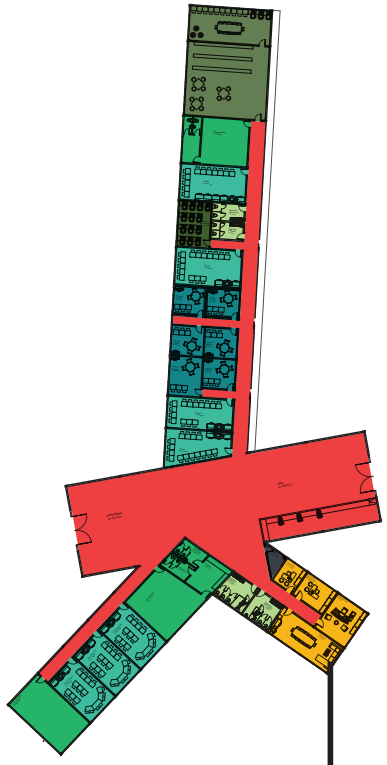


04 Convivência MAG

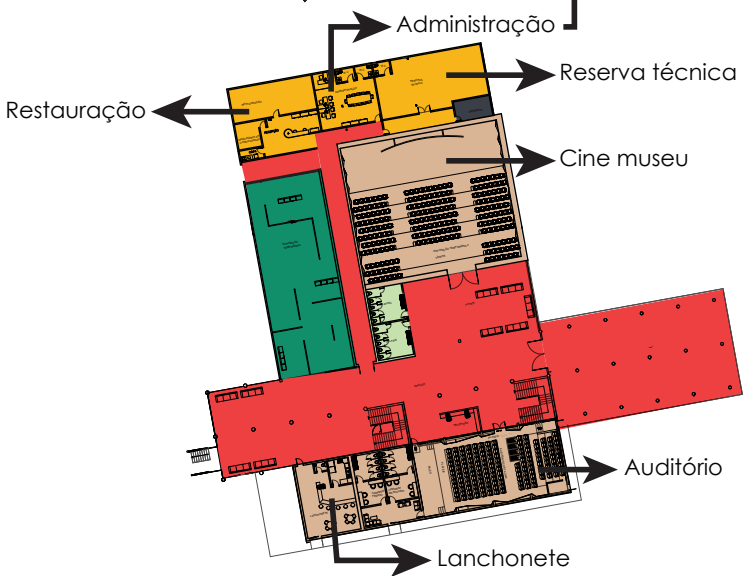
DIAGRAMAS



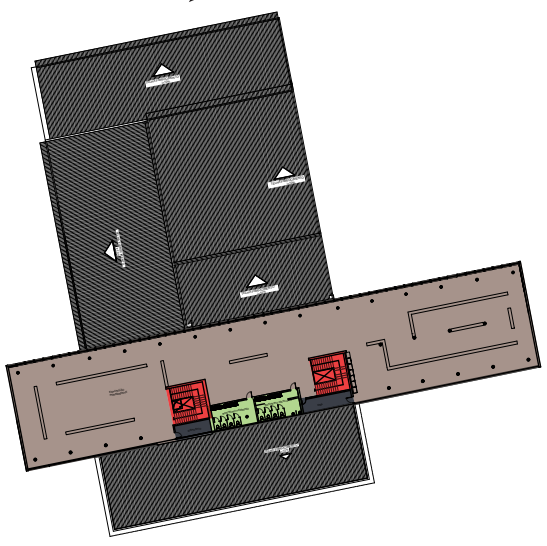
- Circulação
- Administração
- Sanitários
- Sala de dança
- Sala de música
- Atêlies de arte
- Sala de informática
- Biblioteca e sala de leituras
- DML



Forma mais alongada acompanhando o terreno, circulação pública, mesmo para quem está somente de passagem, salas de dança e administração localizadas nas extremidades, conta com uma pequena biblioteca que funciona a base de doações.

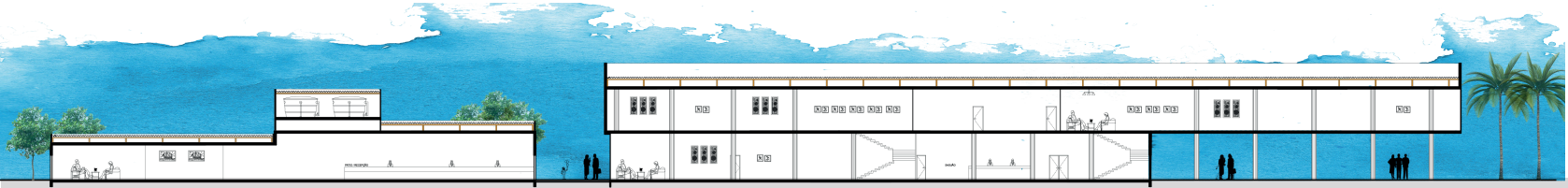


O MAG além das salas de exposições conta com ambientes compartilhados com o CLA: uma lanchonete, mini auditorio e um cine museu. Localizados no térreo.

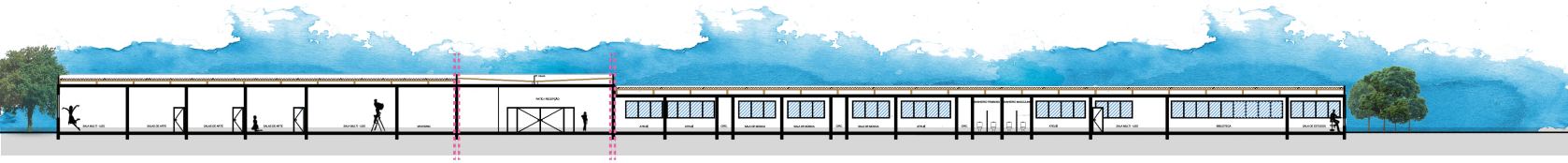


No segundo pavimento por ter um acesso mais difícil para idosos e deficientes fica localizada a exposição permanente do museu.

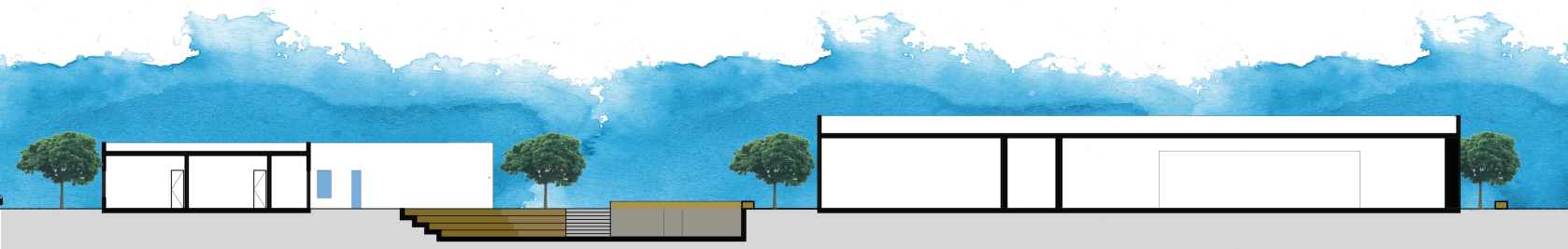
- Circulação
- Administração
- Sanitários
- Exposição temporária
- Exposição permanente
- Área Comum MAG/CLA
- DML



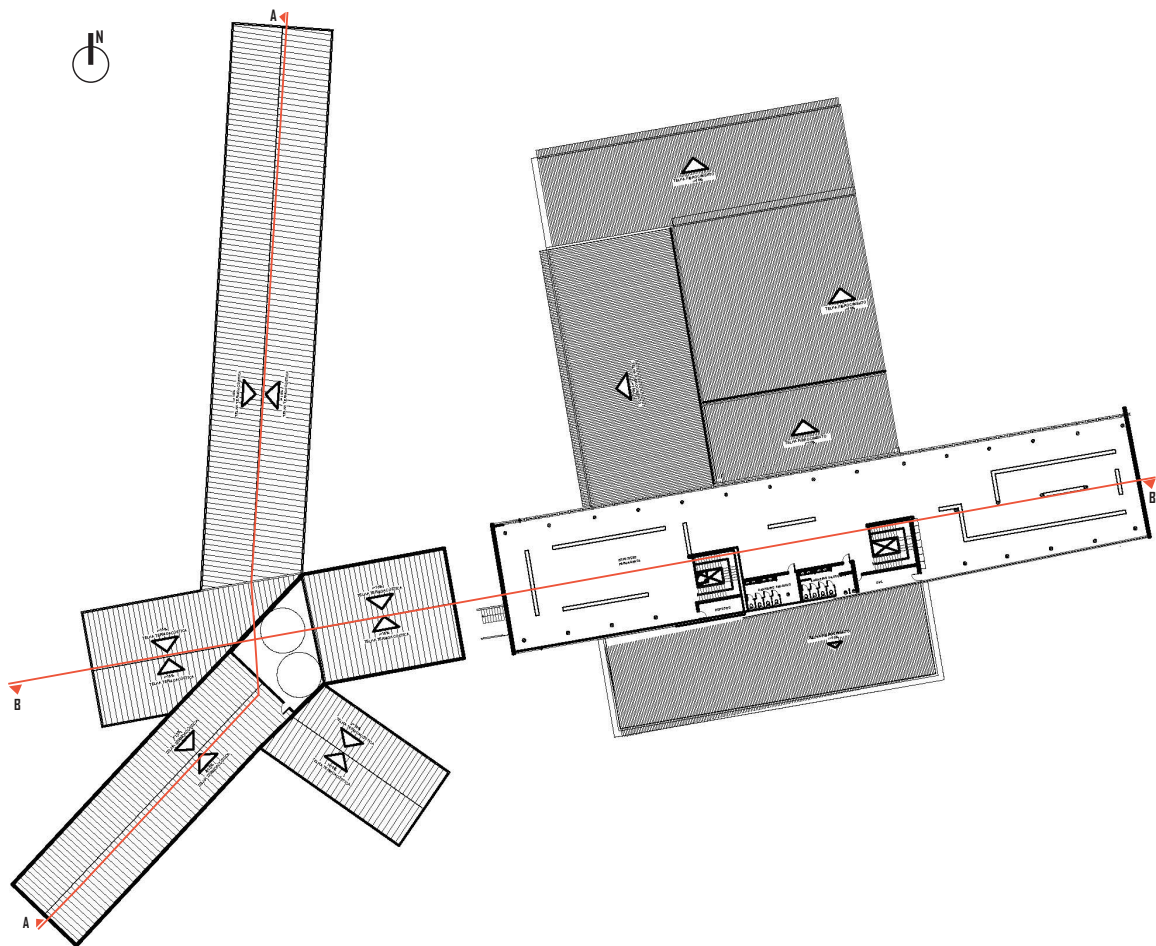
Corte BB



Corte AA



Corte An1

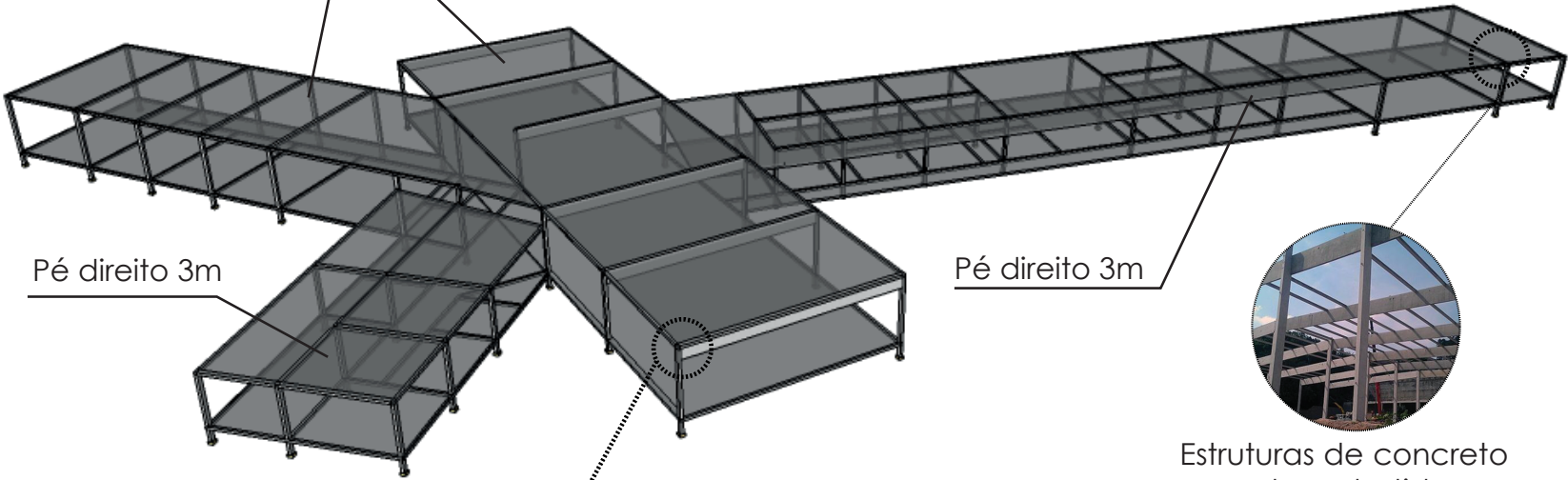


Planta 2º pavimento Museu de Artes de Goiânia

Pé direito 4m

Pé direito 3m

Pé direito 3m



Vigas de aço,
somente na parte
central



Estruturas de concreto
armado embutido nas
paredes

