



Estudante:  
**Anna Clara Mendonça Freitas**  
Orientador:  
**Ana Amélia Moura**

# **Patrimônio, Memória e Art Déco**

**Escola de Teatro e Dança de Anápolis**

# Patrimônio Histórico Edificado, a importância de sua valorização...

O conceito de valorização do Patrimônio Histórico, tanto material como imaterial, vem sendo discutido nas últimas décadas pelo **entendimento da necessidade de se compreender o passado. Por ser este de fundamental relevância para estabelecer a história e cultura de uma sociedade.** (MORELATO, 2012)

“Projetar, hoje, é atuar cada vez mais no lugar já edificado. A utopia de construir grandes cidades faz parte já do passado. Projetar, hoje, é lidar com grandes ou, principalmente, pequenos problemas, sejam eles espaços, lugares, edifícios, equipamentos ou mesmo objetos urbanos de uso público; é interpretar os desejos de uma comunidade.” (FROTA, 2004,p.111)



## Localização Anápolis - GO

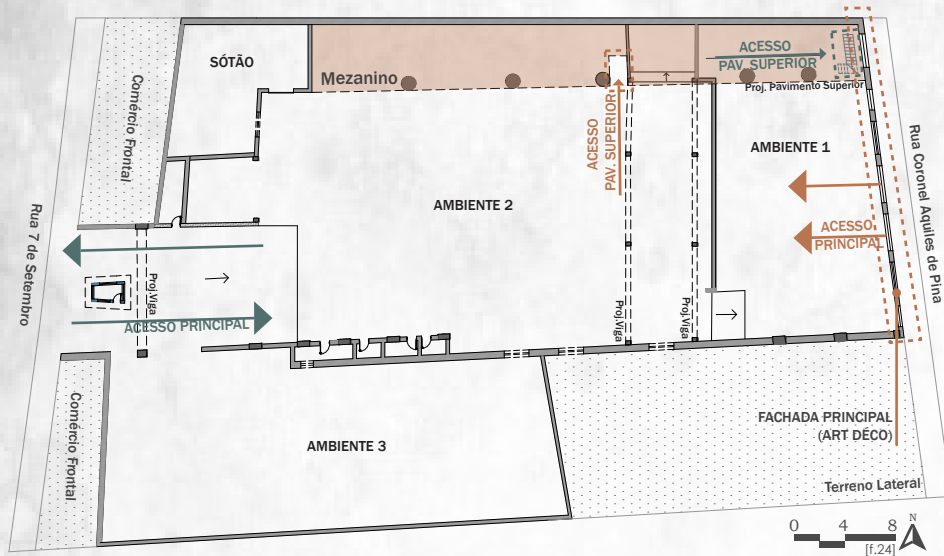


## Inserção Urbana Setor Central - Anápolis GO

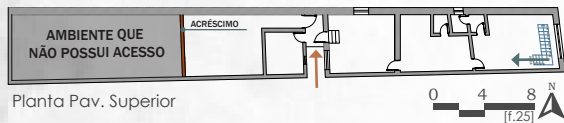


# A Preexistência

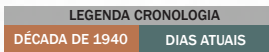
## Análise Formal



Planta Baixa Térreo



Planta Pav. Superior



# O Projeto

## CAFÉ / BAR 202m<sup>2</sup>

ATENDE 70 PESSOAS  
SALÃO-167m<sup>2</sup>  
ADEGA E  
CERVEJAS ARTESANAIS-9m<sup>2</sup>  
COZINHA-17m<sup>2</sup>  
BANHEIROS-9m<sup>2</sup>

## CINETEATRO

905m<sup>2</sup>

ATENDE 345 PESSOAS  
SALA 1-415m<sup>2</sup>  
SALA 2-215m<sup>2</sup>  
BILHETERIA-14m<sup>2</sup>  
BOMBONIERE-7m<sup>2</sup>  
DML-5m<sup>2</sup>  
LAVABOS-12m<sup>2</sup>



## COMÉRCIO 88m<sup>2</sup>

SALA 1-17m<sup>2</sup>  
SALA 2-19m<sup>2</sup>  
SALA 3-22m<sup>2</sup>  
SALA 4-14m<sup>2</sup>  
SALA 5-16m<sup>2</sup>

## ESCOLA DE DANÇA 257m<sup>2</sup>

DEMANDA DE 1000 ALUNOS  
3 SALAS DE AULA MODULARES-40m<sup>2</sup>  
1 SALA DE AULA MODULAR-50m<sup>2</sup>  
1 SALA DE AULA MODULAR-65m<sup>2</sup>  
VESTIÁRIOS-22m<sup>2</sup>

## SERVIÇO COMUM ENTRE AS ESCOLAS 235m<sup>2</sup>

RECEPÇÃO-25m<sup>2</sup>  
ADMINISTRAÇÃO-15m<sup>2</sup>  
DIRETORIA-12m<sup>2</sup>  
SALA DE PROFESSORES-20m<sup>2</sup>  
SALA DE FIGURINO-40m<sup>2</sup>  
SALA DE TEORIA-50m<sup>2</sup>  
LANCHONETE-73m<sup>2</sup>



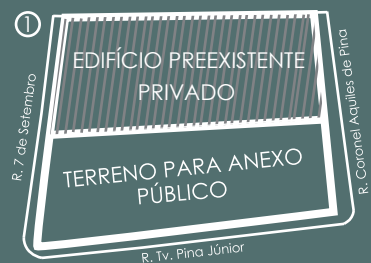
## ESPAÇO DE LEITURA / EXPOSIÇÃO 214m<sup>2</sup>

ACERVO DE TEATRO,  
DANÇA E CINEMA  
EXPOSIÇÃO-87m<sup>2</sup>  
ACERVO-99m<sup>2</sup>  
LEITURA EM GRUPO-21m<sup>2</sup>  
DML-7m<sup>2</sup>

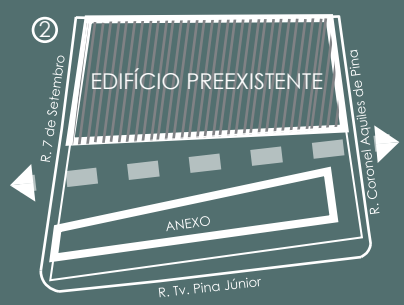
## ESCOLA DE TEATRO 194m<sup>2</sup>

DEMANDA DE 240 ALUNOS  
1 SALA DE AULA MODULAR -45m<sup>2</sup>  
2 SALAS DE AULA MODULARES -50m<sup>2</sup>  
VESTIÁRIO FEMININO-32m<sup>2</sup>  
VESTIÁRIO MASCULINO-17m<sup>2</sup>

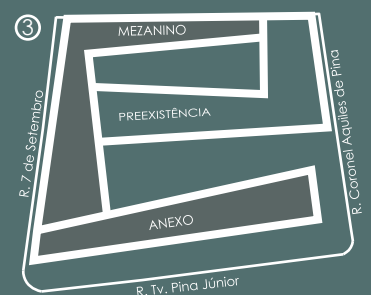




PRIVADO PÚBLICO



PERCURSO



INTEGRAÇÃO ATRAVÉS DO MEZANINO

## PÚBLICO X PRIVADO

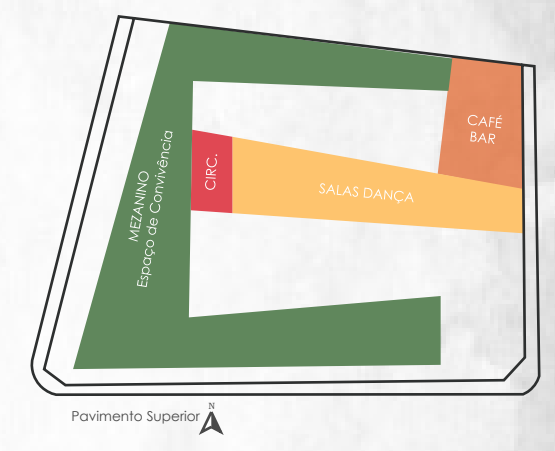
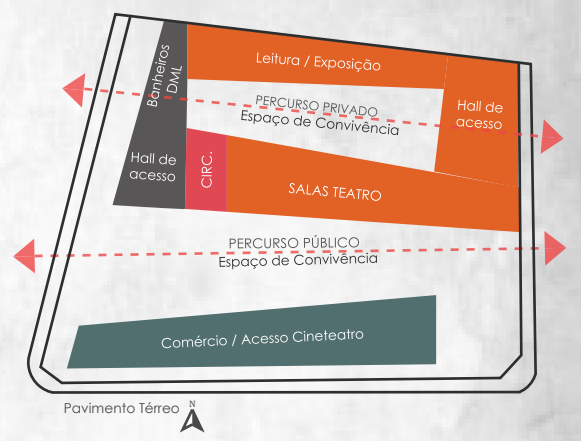
O Edifício Preexistente e o terreno possuem a mesma simetria, o que fez inicialmente, com que o programa fosse dividido de forma que, as áreas privadas se acomodassem na preexistência, por já possuir uma forma marcante e pesada. Já o terreno de anexo, vem com a intenção de trazer leveza, e espaços abertos ao público.

## PERCURSO

O anexo tem como objetivo potencializar o percurso que o edifício e o terreno proporcionam de cruzar a quadra. Através da criação de espaços de estar e convivência durante seu trajeto, com fácil acesso tanto para o anexo, quanto para a preexistência. Proporcionando vitalidade ao local.

## INTEGRAÇÃO

Além da separação entre público e privado criados no térreo do edifício, a integração entre o anexo e a preexistência se dá através de seu mezanino, que proporciona locais de convivência e visibilidade para as áreas sociais.





# Implantação



- |  |   |  |  |
|--|---|--|--|
| 1- Recepção das escolas - 25m <sup>2</sup>     | 11- Vestiário Masculino - 17m <sup>2</sup>      | 21- Café / Bar - 167m <sup>2</sup>                     | 31- Estacionamento - 1.429m <sup>2</sup>               |
| 2- Administração - 15m <sup>2</sup>            | 12- D.M.L - 7m <sup>2</sup>                     | 22- Cozinha - 17m <sup>2</sup>                         | 32- Reservatório Inferior (22.800L) - 20m <sup>2</sup> |
| 3- Diretoria - 12m <sup>2</sup>                | 13- Espaço de Leitura - 99m <sup>2</sup>        | 23- Adega e Cervejas Artesanais - 9m <sup>2</sup>      | 33- Circulação - 240m <sup>2</sup>                     |
| 4- Sala de Professores - 20m <sup>2</sup>      | 14- Sala de leitura em grupo - 21m <sup>2</sup> | 24- Lavabos - 9 m <sup>2</sup>                         | 34- Bilheteria - 19m <sup>2</sup>                      |
| 5- Sala de figurinos - 40m <sup>2</sup>        | 15- Exposição - 87m <sup>2</sup>                | 25- Sala Modular de Dança - 40 à 65m <sup>2</sup>      | 35- Hall Cineteatro - 43m <sup>2</sup>                 |
| 6- Sala Teórica - 50m <sup>2</sup>             | 16- Bomboniere - 7m <sup>2</sup>                | 26- Vestiário Feminino - 12m <sup>2</sup>              | 36- Sala Cineteatro 1 - 416m <sup>2</sup>              |
| 7- Sala Modular teatro - 45 à 50m <sup>2</sup> | 17- Bilheteria - 14m <sup>2</sup>               | 27- Vestiário Masculino - 10m <sup>2</sup>             | 37- Sala Cineteatro 2 - 215m <sup>2</sup>              |
| 8- Lanchonete - 63m <sup>2</sup>               | 18- D.M.L - 5m <sup>2</sup>                     | 28- Circulação - 130m <sup>2</sup>                     | 38- Sala de projeção - 11m <sup>2</sup>                |
| 9- Cozinha - 10m <sup>2</sup>                  | 19- Lavabo - 12m <sup>2</sup>                   | 29- Área técnica - 9m <sup>2</sup>                     | 39- Camarim - 14 e 6m <sup>2</sup>                     |
| 10- Vestiário Feminino - 32m <sup>2</sup>      | 20- Sala Comercial - 16 à 22m <sup>2</sup>      | 30- Mezanino/Área de Convivência - 1.158m <sup>2</sup> | 40- Palco - 37 e 12m <sup>2</sup>                      |

- Acesso Café / Bar
- Acesso Salas de dança
- Acesso Mezanino
- Acesso Estacionamento
- Acesso Cineteatro





