




Estudante:
Brenda Aurea Del Fiaco Rodrigues
Orientador:
Pedro Henrique Máximo

Hotel de Trânsito

SO Marcos Aurélio



- Otávio não pôde ser localizada em Guaratinguetá, localizada em Guaratinguetá, com a função de comandante do espaço aéreo da Base Aérea de Anápolis. A importância da Base se deve à sua condição estratégica e operacional e também ao fato de receber aeronaves com tecnologia específica para alojar um determinado tipo de aeronave supersônica, o qual não é atualmente utilizado no país.

Posteriormente a BAAN, que já nasceu como referência, foi tendo sua importância progressivamente aumentada à medida que o governo brasileiro introduzia em sua Força Aérea novos e modernos tipos de aeronaves, acondicionando-os em sua maioria na Base que é hoje objeto do meu estudo.

Em razão disso, o fluxo de militares vindos das diversas partes do país bem como do exterior têm também se tornado mais intenso. A consequência direta naturalmente foi a evidenciação de algumas deficiências nos dois hotéis de trânsito lá localizados, sendo um para uso exclusivo dos Oficiais/dependentes e outro para uso dos graduados/dependentes, ou seja, daqueles que ainda não alcançaram a patente de oficiais.

Tal fato me chamou a atenção pelo fato de ter crescido no meio militar, quase tendo a BAAN como uma extensão de casa, uma vez que meu pai se graduou na Escola de Especialista de Aeronáutica (EEAR) localizada em Guaratinguetá – SP, e tão logo se mudou para Anápolis para prestar serviço na BAAN. Caminho semelhante seguiu meu tio, que no entanto foi prestar serviço na cidade de Porto Velho – RO.

Apropósito, meu pai sempre contava que logo que se mudou para Anápolis – GO,

não pôde ser localizada em Guaratinguetá, localizada em Guaratinguetá, com a função de comandante do espaço aéreo da Base Aérea de Anápolis. A importância da Base se deve à sua condição estratégica e operacional e também ao fato de receber aeronaves com tecnologia específica para alojar um determinado tipo de aeronave supersônica, o qual não é atualmente utilizado no país.

Porém este não foi o ponto final da história do meu pai com os tais hotéis, sempre que saía em missão, viagens a trabalho para outras bases aéreas com fins de treinamento ou de serviço propriamente dito, a opção mais factível continuava sendo a hospedagem nos hotéis de trânsito.

Dessa forma, os relatos do meu já falecido pai guardados em minha memória somados à crescente importância da minha paixão pela arquitetura bem como à minha proximidade física e sentimental em relação à BAAN foram os elementos de uma fórmula que conduziram minha atenção às ditas deficiências existentes nos hotéis de trânsito da BAAN. Estas tratam basicamente de falhas estruturais por falta de adequada manutenção, falta de adequação em relação à quantidade de quartos disponíveis considerada a demanda frequente de hóspedes bem como de banheiros, pois ainda hoje todos os banheiros são de uso coletivo.

Este trabalho tem como finalidade uma proposta de um novo hotel de trânsito para a Base Aérea de Anápolis, e está dividido em três partes, sendo a primeira referente a parte teórica que aborda todo contexto histórico do Ministério da Defesa, em especial a Aeronáutica, com enfoque na Base Aérea De Anápolis. A segunda parte apresenta um estudo específico da Base Aérea de Anápolis, já a terceira refere-se ao projeto.

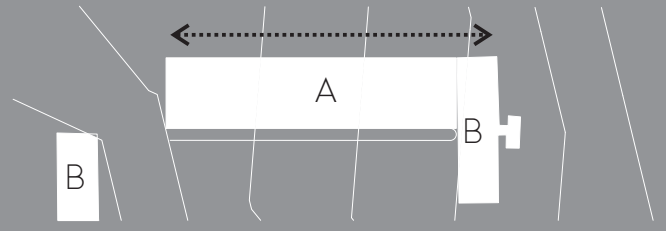




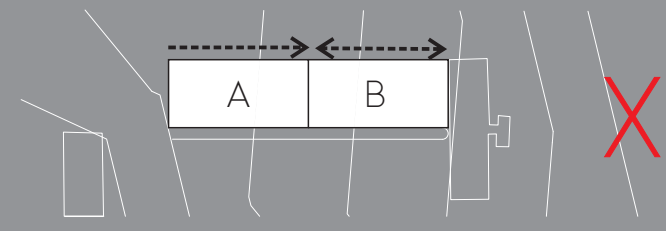
O PROJETO



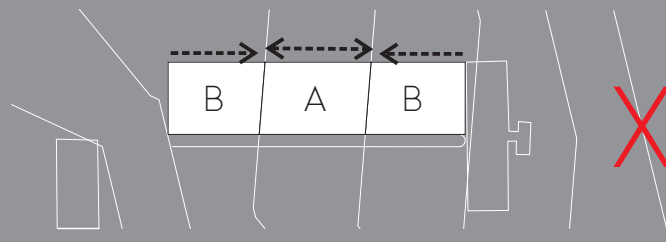
1



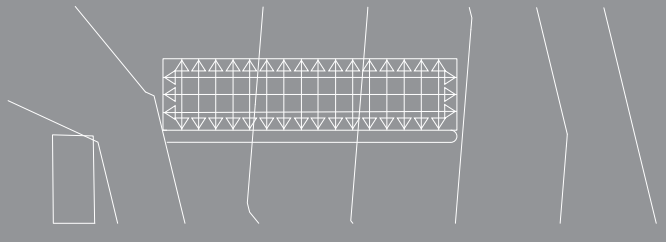
2



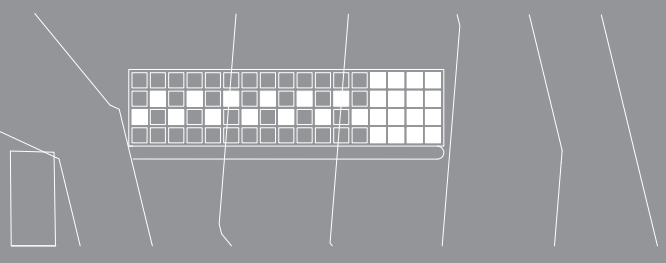
3

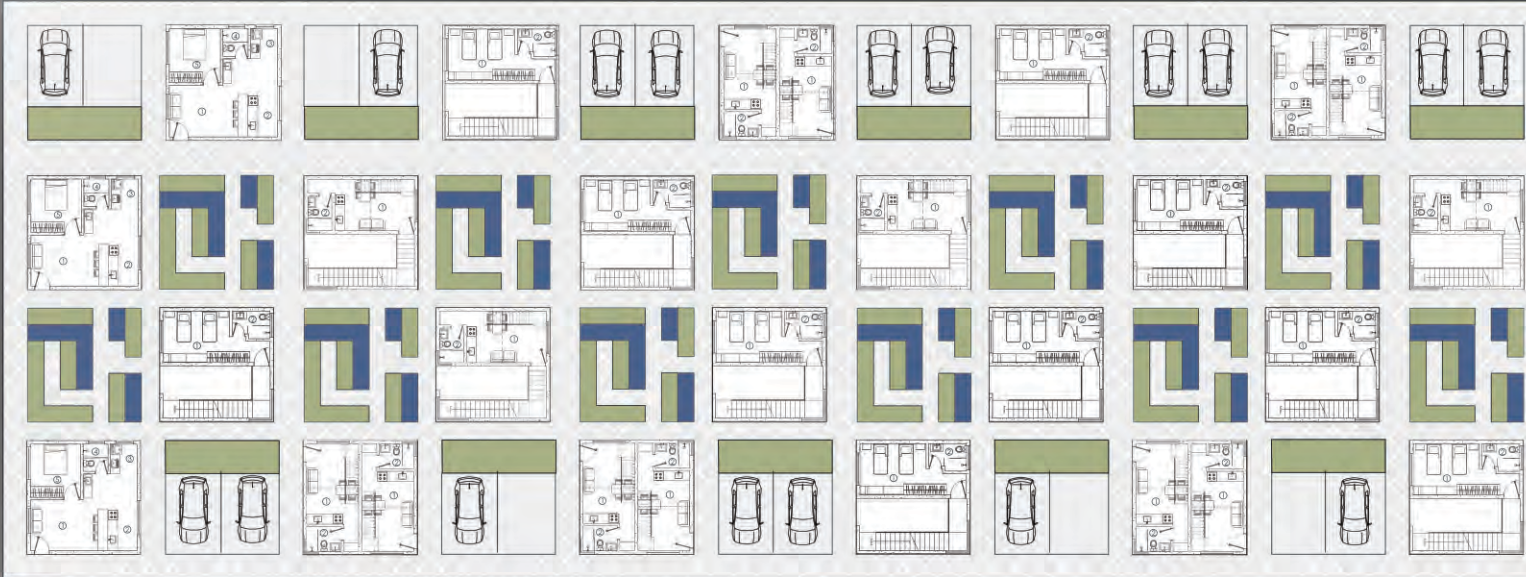


4



5





parede composta.

